

SELLADO DE FUGAS CON EL
SISTEMA STRONGBACK® EN LÍNEAS
CONTRA INCENDIO AEROPUERTO
TIJUANA, B.C

INSTALADOR

CONTRATISTA BIBOZ SOLUCIONES

DICIEMBRE 2019

TUBERÍA RANURADA VICTAULIC CED 10, SERVICIO AGUA CONTRAINCENDIO

PERFORACIÓN EN ZONA
DE RANURADO



TUBO DE 3" CON DIVERSAS PERFORACIONES



VISTA DE COSTADO TUBO DE 3" , PRESIÓN OPERACIÓN 156 PSI



VISTA INFERIOR TUBO DE 3" CED 10



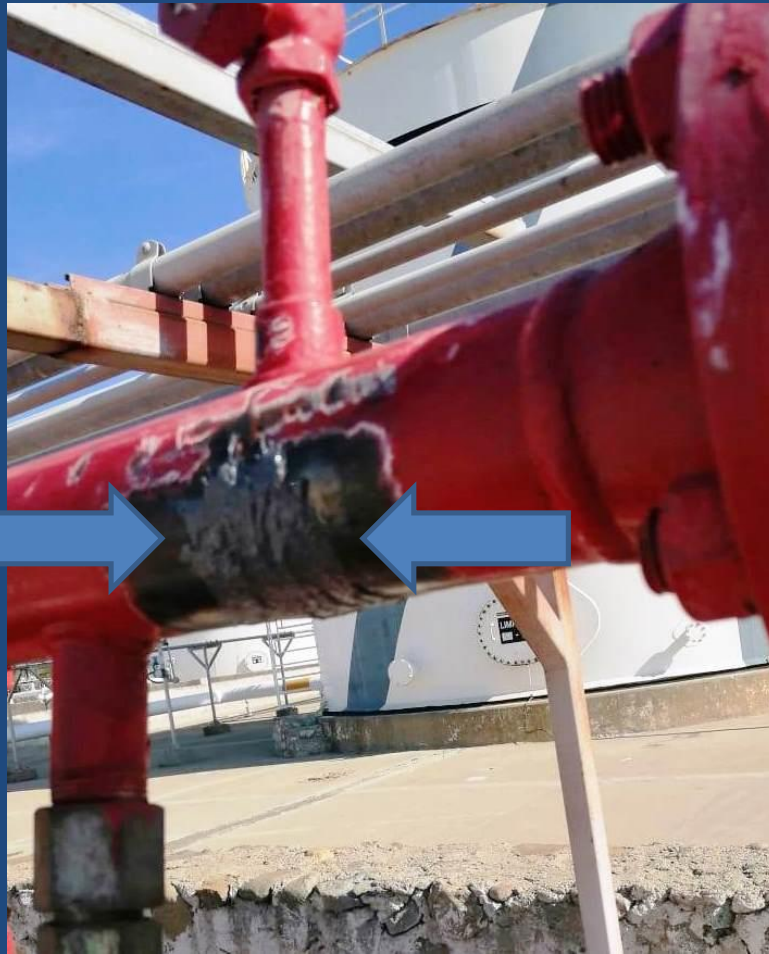
CARRETE DE 6" CED 10 , PERFORACIÓN DE UN TAMAÑO PROMEDIO DE 3/8"



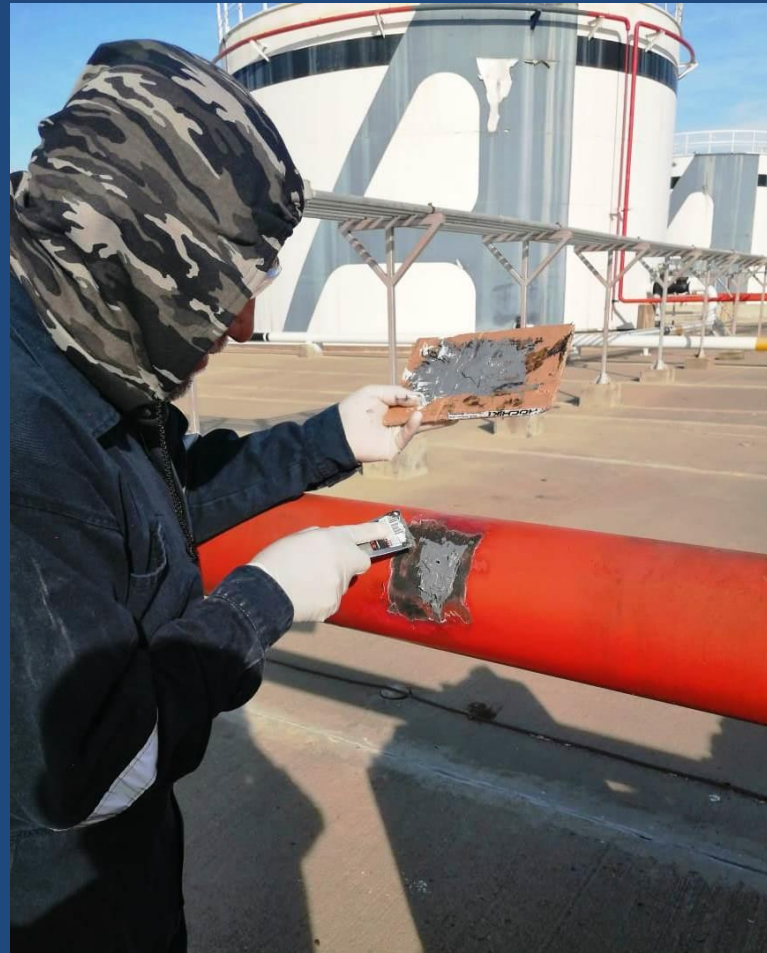
SELLADO ORIFICIO CON EPÓXICO GS-154 SECADO RÁPIDO 2 A 4 MINUTOS



SE APLICA EPÓXICO GS-154 DE MANERA
ABUNDANTE PARA SELLAR ORIFICIOS



EL EPOXICO GS-154 POR SU DENSIDAD INMEDIATAMENTE FORMA UNA PARED SOBRE EL ORIFICIO



VISTA DE APLICACIÓN ABUNDANTE DEL GS-154 PARA DAR UNA PARED DE SUSTENTO AMPLIA



SE LE DA FORMA Y SE RETIRA EL EXCESO DE GS-154



APLICACIÓN EPÓXICO GS-561 PREVIO INSTALACIÓN DE LA CINTA DE REFUERZO



APLICACIÓN DEL EPÓXICO GS-561 DE DOS PARTES



EL EPÓXICO GS-561 SE APLICA A MANO ENGUANTADA ES INHIBIDOR DE CORROSIÓN



VISTA DE LA CINTA STRONGBACK[®] DE REFUERZO SE APLICA CON AGUA



SOBRE LA CINTA SE APLICA DE NUEVO GS-561 PARA PROTEGERLA DE LOS RAYOS UV



SE FINALIZA CON APLICACIÓN DE 3 CAPAS DE PLÁSTICO PARA EMPLOYAR



SE PRACTICAN ORIFICIOS EN LA CUBIERTA
DE PLÁSTICO SIN AFECTAR LA CINTA Y SE
DEJA CURAR DE 2 A 24 HORAS



SE EFECTUARON PRUEBAS EN LA LINEA A 156 PSI SIN REGISTRARSE FUGAS



StrongBack®

REFORZAMIENTOS DE CLASE MUNDIAL



www.simaindustrial.com